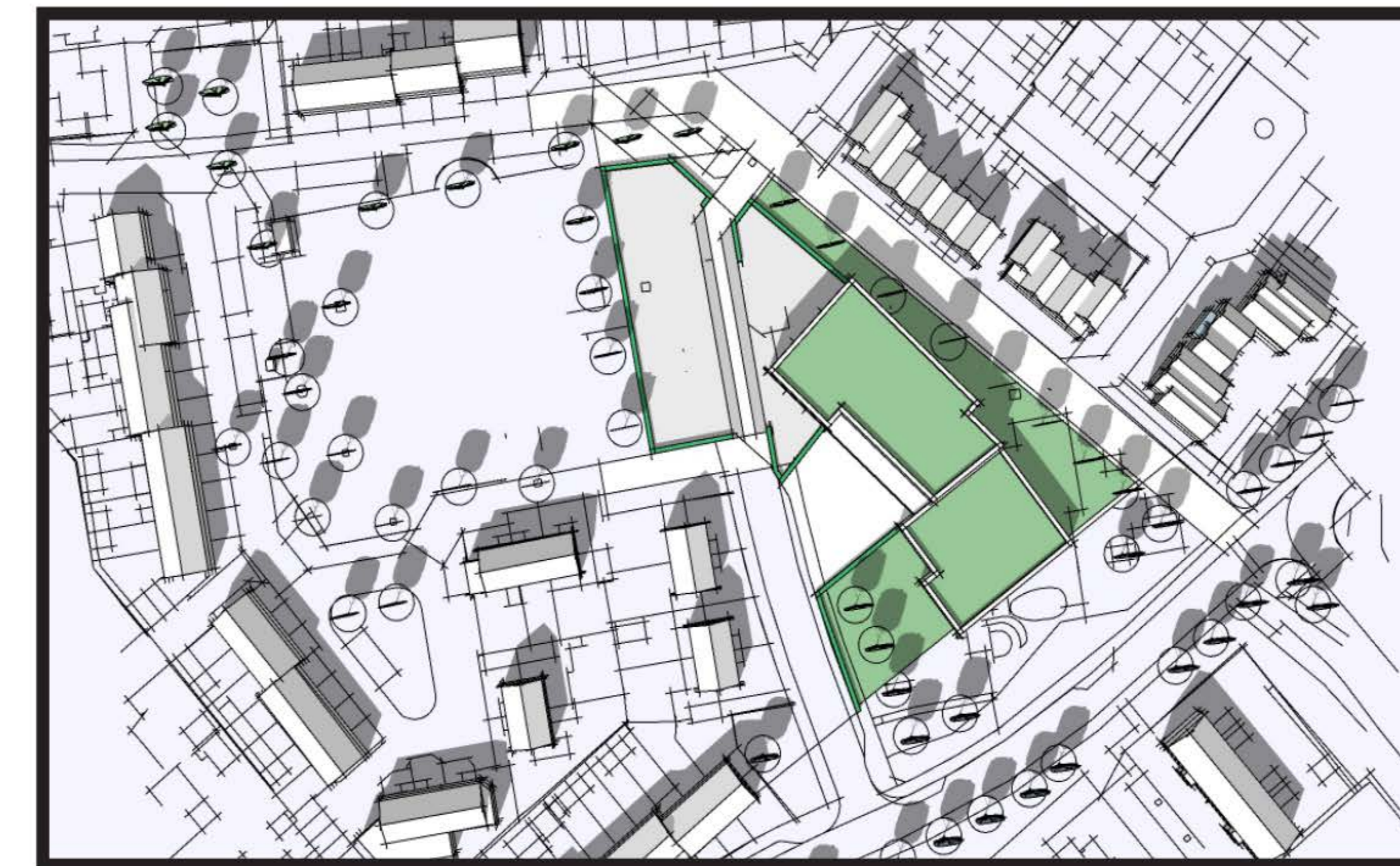




Massastudie 1

- Massa in twee lagen met een hoogteaccent aan de Floralaan, geeft de school zicht vanuit de Floralaan.
- Entree aan de Floralaan via een kleine buitenruimte, dan al niet combineerbaar met een separatie entree voor de kinderdagopvang.
- Speelplein aan achterzijde.
- Grote groene voorziening voor de wijk en combineerbaar met buitenspelen.
- Halen en brengen via een busbaan aan de Floralaan. Aanvullend haaksparkeren aan de Anjelierstraat.



Massastudie 3

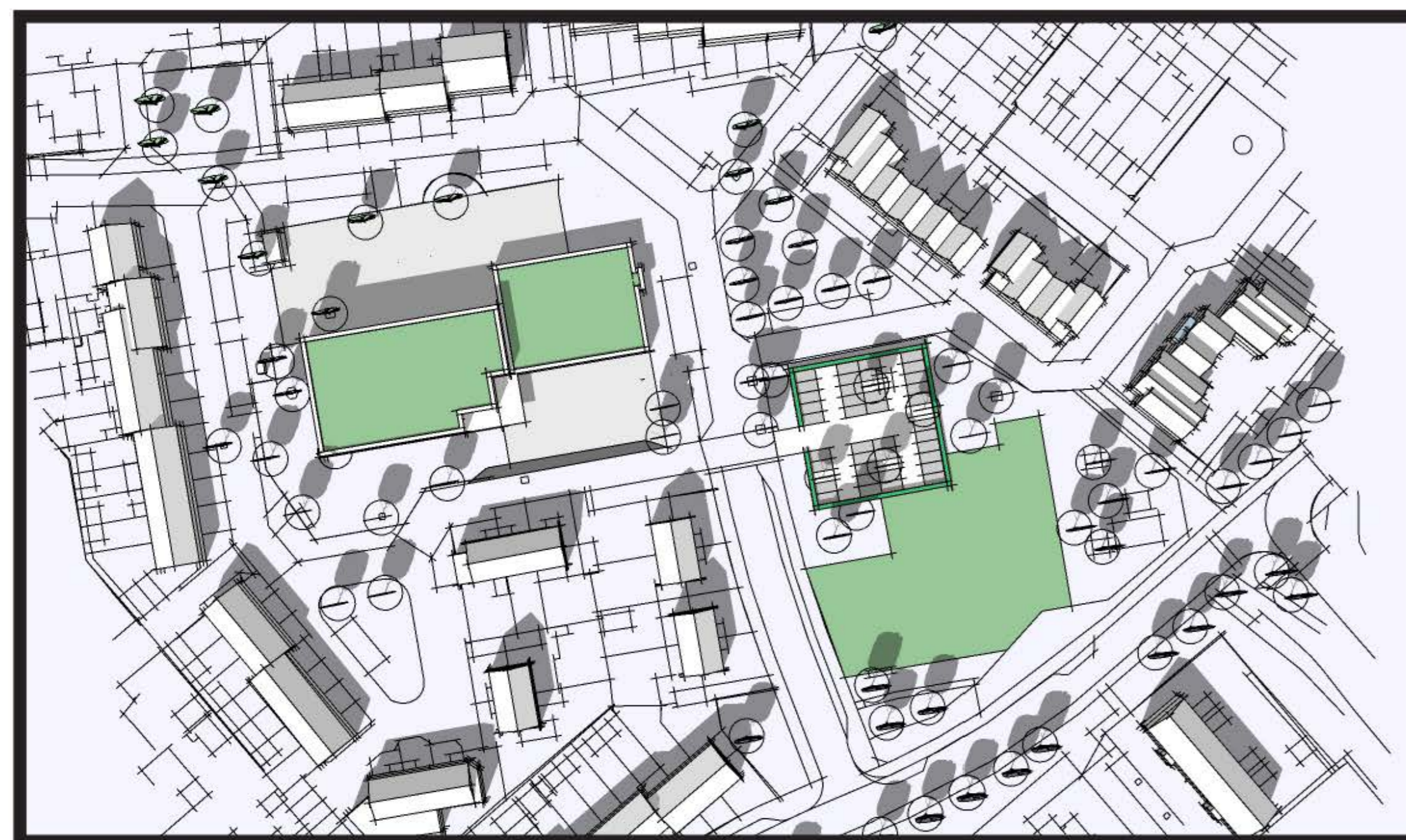
- Massa in twee lagen met een terugliggend hoogteaccent, geeft de school smoel vanuit de Floralaan.
- Deel Anjelierstraat onttrekken aan de openbare ruimte en gebruiken voor Kiss and Ride. Daarmee nuts laten liggen.
- Nieuwe wijkontsluiting aan noord-oostzijde schoolgebouw.
- Ruime entree aan de Anjelierstraat.
- Speelplein aan achterzijde, combineerbaar met groene voorziening voor de wijk.



Gebaseerd op schets 5



Gebaseerd op schets 2



Massastudie 2

- Massa in twee lagen gelegen aan de Violierstraat, legt de school verder terug in de wijk.
- Entree ligt terug en wordt ingetogen
- Twee zijden speelplein voor verschillende groepen.
- Grote parkeervoorziening, bestaande bomen inpassen.
- Grote groene voorziening voor de wijk en combineerbaar met buitenspelen.
- Kiss and Ride voor de ingang, minimale vorm.
- Bestaande wegenstructuur niet aanpassen.



Massastudie 4

- Smalle lange massa in twee lagen met een hoogteaccent aan de Floralaan, trekt gebouw ver de wijk in.
- Curve in ontwerp nodig om ieligheid te voorkomen.
- Lengte gebouw zorgt voor wandvorming en zorgt voor ongewenste barrière.
- Deel Anjelierstraat onttrekken, dus nuts verplaatsen.
- Nieuwe wijkontsluiting aan noord-oostzijde schoolgebouw.
- Kiss and Ride aan nieuwe ontsluiting.
- Entree aan de Anjelierstraat.
- Speelplein combineerbaar met groene voorziening voor de wijk.



Gebaseerd op schets 4



Gebaseerd op schets 3

VERVALT VANWEGE CONCEPT SCHOOL

**Ontwerpvariant 1 - IKC aan de Oranjelaan**



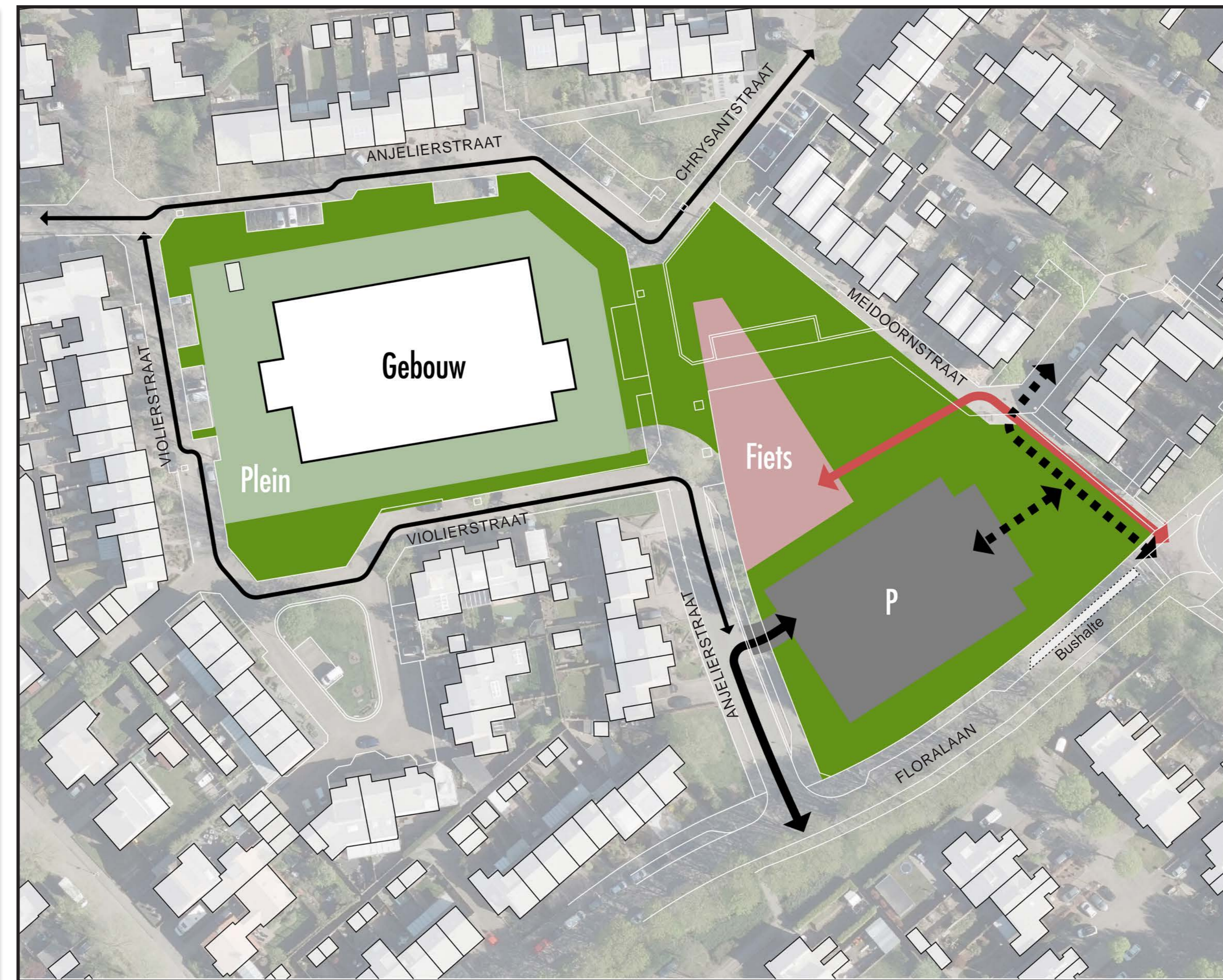
**Fiets:**

- *Floralaan > Meidoornstraat*
- *Anjelierstraat*

**Auto:**

- *Knippen Anjelierstraat*
- *Parkeren via Anjelierstraat*
- *Oostelijk omrijden Chrysantstraat*

**Ontwerpvariant 2 - IKC aan de Violierstraat**



**Fiets:**

- *Floralaan > Meidoornstraat*
- *Anjelierstraat*

**Auto:**

- *Knippen Anjelierstraat*
- *Parkeren via Anjelierstraat*
- *Parkeren via Floralaan*
- *Oostelijk omrijden Chrysantstraat*
- *Oost evt. bypass Meidoornstraat*

**Ontwerpvariant 3 - IKC aan de Anjelierstraat**

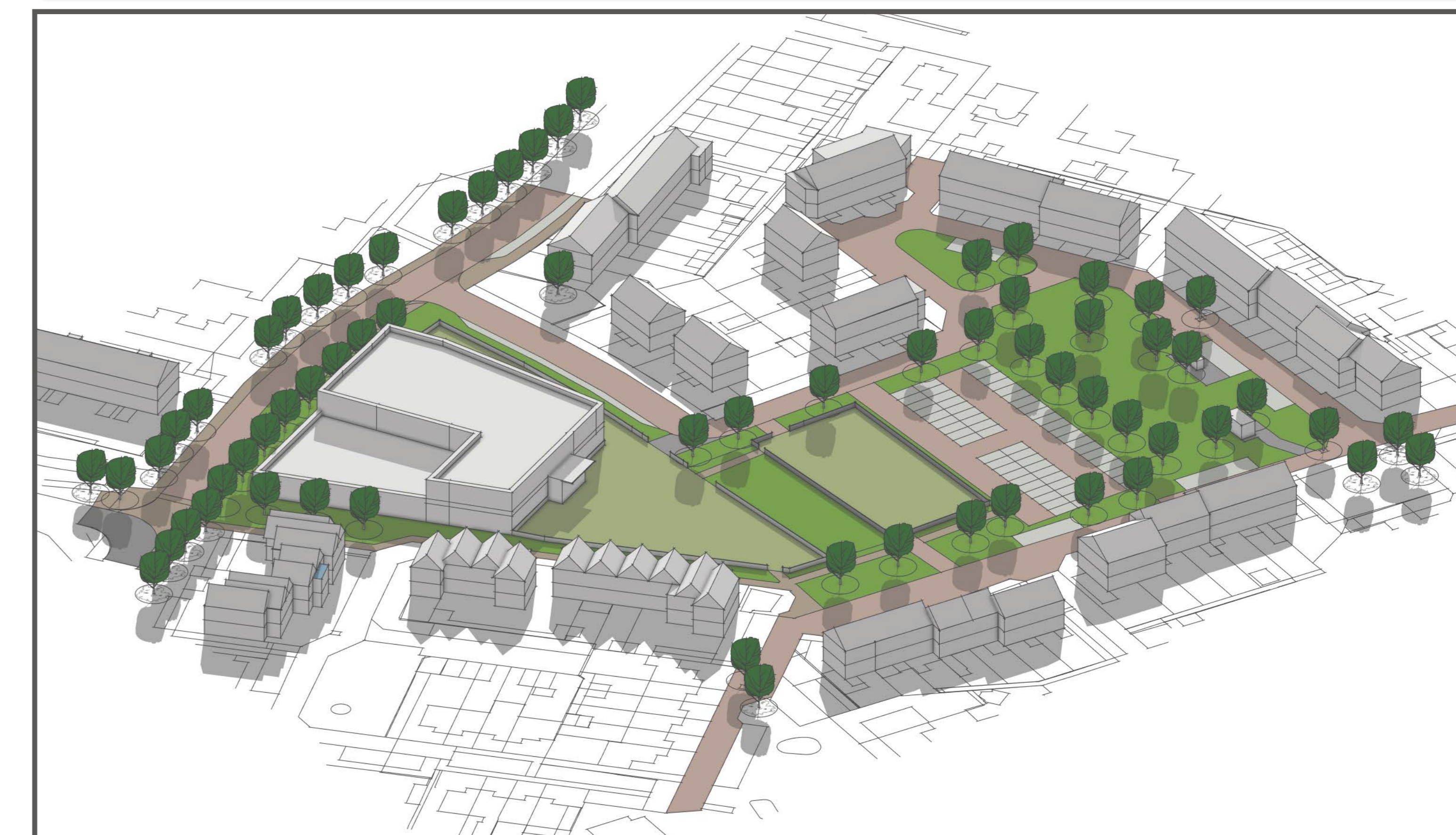


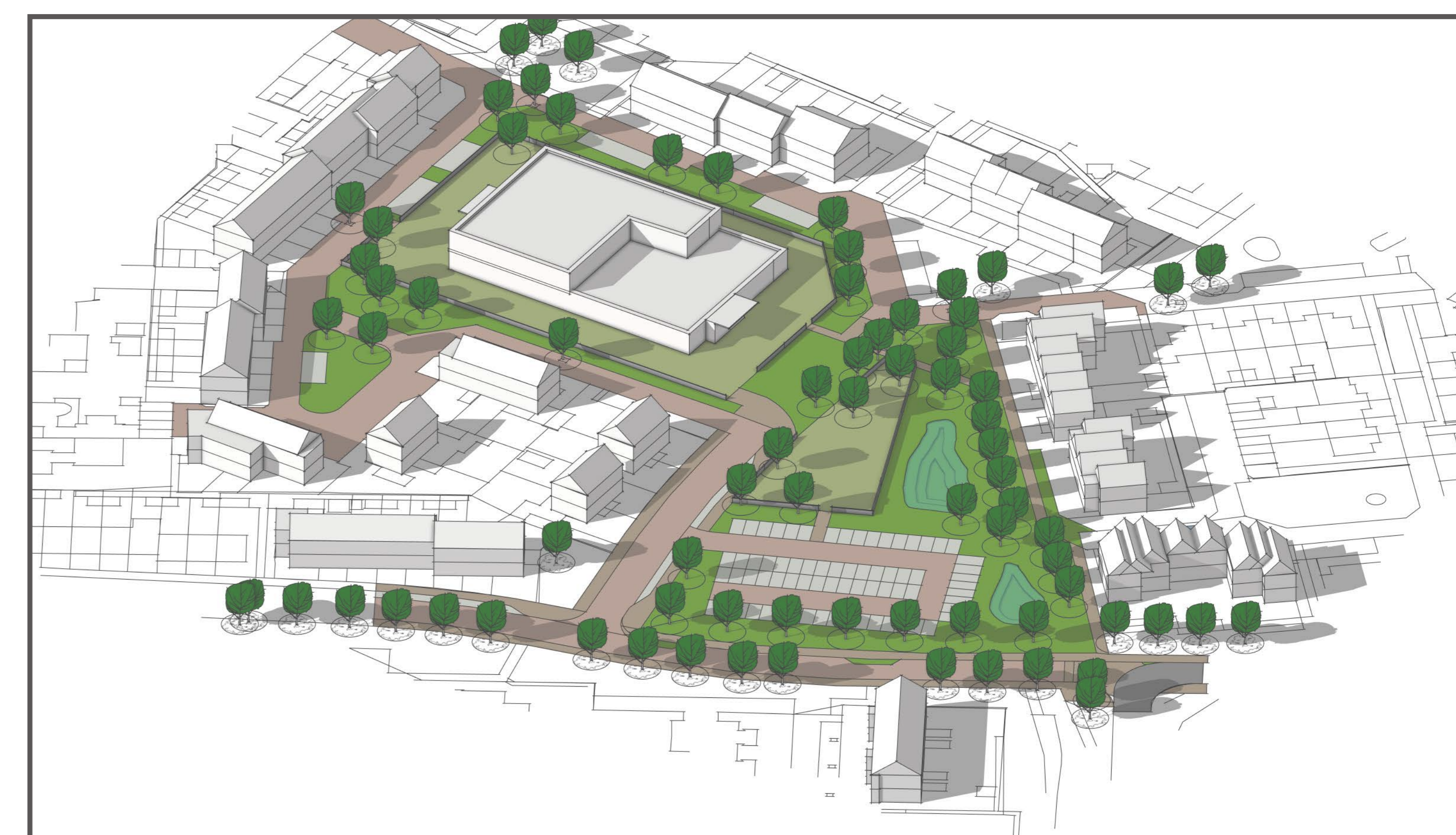
**Fiets:**

- *Rechtstreeks naar fietsparkeren*

**Auto:**

- *Knippen Anjelierstraat*
- *Parkeeroute via Anjelierstraat*
- *Oostelijk omrijden Chrysantstraat*







Varianten \ criteria	Verkeer en parkeren						Inpassing omgeving								Impact	
	Verkeersveiligheid fiets	Verkeersveiligheid auto	Ontsluiting auto	Ontsluiting fiets	Parkeren auto	Parkeren fiets	Groen en landschap	Omgevingskwaliteit	Flexibiliteit groen	Water	Geluid	Bestemmingsplan	Sociale veiligheid	Bouwvlak school	Kabels en leidingen	Kostenindicatie
Variant 1: IKC aan de Floralaan	+	0	-	+	0	0	+	+	0	0	-	-	0	-	0	-
Variant 2: IKC aan de Violierstraat	+	0	0	+	-	0	++	++	-	+	+	+	+	++	0	0
Variant 3: IKC aan de Anjelierstraat	0	0	-	0	-	+	+	0	0	0	-	-	0	+	0	-



VARIANT 1



VARIANT 2



VARIANT 3